

<div>generální projektant a investor:</div> <div></div> <div>OSTRAVSKÁ UNIVERZITA</div> <div>Ostravská univerzita Dvořákova 7 701 03 Ostrava</div>	<div>Ostravská univerzita - Koleje Jana Opletala</div>		
	<div>místo akce: <b>Kranichova 8, 710 00 Slezská Ostrava</b> <b>k.ú. Slezská Ostrava 714828</b></div>		
	<div>autor projektu:</div> <div><b>Ing. Arch. Radim Václavík</b></div>	<div>podpis:</div>	<div>číslo zakázky:</div>
	<div>hlavní inženýr projektu:</div> <div><b>Ing. Pavel Hynčica</b></div>	<div>podpis:</div>	<div>datum:</div> <div>11/2024</div>
	<div>vypracoval:</div> <div><b>Kamil Bunček</b> <b>Jiří Gardian</b></div>	<div>podpis:</div>	<div>formát:</div> <div><b>A4</b></div>
<div>změna:</div>			
<div>projektant profese:</div>	<div>st. objekt:</div> <div><b>SO 03.1 - HLAVNÍ BUDOVA - 1.etapa</b> <b>SO 03.2 - HLAVNÍ BUDOVA - 2.etapa</b></div>	<div>měřítko:</div> <div>1:-</div>	
	<div>stupeň PD:</div> <div><b>Dokumentace pro provádění stavby</b></div>	<div>číslo paré:</div>	
	<div>část:</div> <div><b>D.1.4.10 - MĚŘENÍ A REGULACE</b></div>		
	<div>výkres:</div> <div><b>OBVODOVÉ SCHÉMA ROZVADĚČE +RMaR1.6</b></div>	<div>číslo výkresu:</div> <div><b>24</b></div>	

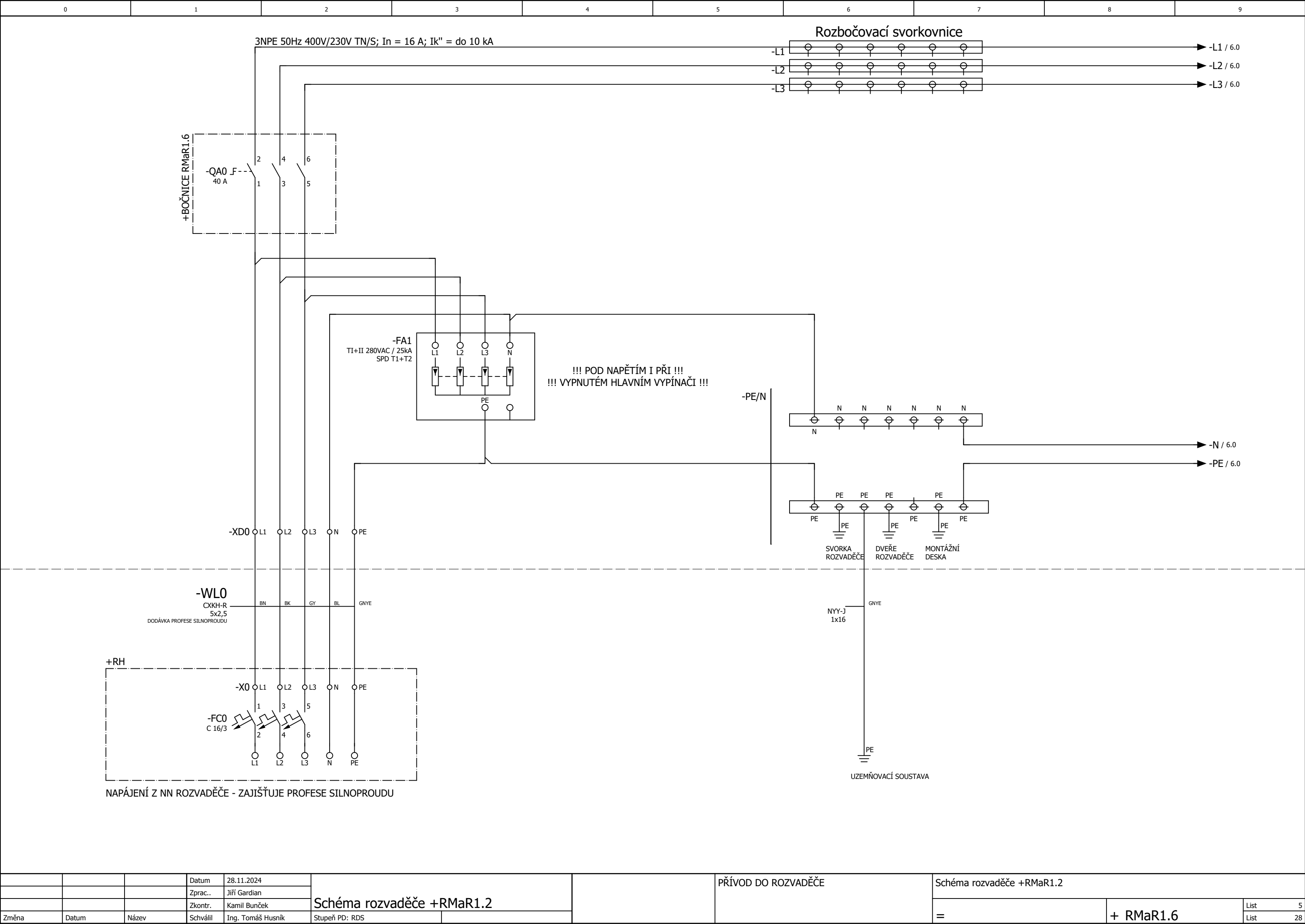
0	1	2	3	4	5	6	7	8	9																																				
<div>F26_001_H</div> <div>Tel..</div> <div><div><div><div>Firma / zákazník</div><div>Popis projektu</div><div>Číslo výkresu</div></div><div><div>Ostravská univerzita - Koleje Jana Opletala</div><div>Schéma rozvaděče +RMaR1.6</div></div></div><div><div><div>Místo instalace</div><div>+RMaR1.6</div></div></div><div><div><div>Vytvořeno dne</div><div>26.07.2021</div></div><div><div>Zpracováno dne</div><div>28.11.2024</div></div><div><div>Počet stran</div><div>28</div></div></div></div> <div><table><tr><td></td><td></td><td></td><td>Datum</td><td>27.11.2024</td><td rowspan="3">Ostravská univerzita - Koleje Jana Opletala</td><td rowspan="3"></td><td rowspan="3">TITULNÍ LIST</td><td rowspan="3">Schéma rozvaděče +RMaR1.6</td><td colspan="2">=</td></tr><tr><td></td><td></td><td></td><td>Zprac..</td><td>DELL</td><td colspan="2">+ RMaR1.6</td></tr><tr><td></td><td></td><td></td><td>Zkontr.</td><td>Kamil Bunčák</td><td>List</td><td>1</td></tr><tr><td>Změna</td><td>Datum</td><td>Název</td><td>Přv.</td><td></td><td>Nahrazeno čím</td><td></td><td></td><td></td><td>List</td><td>28</td></tr></table></div>													Datum	27.11.2024	Ostravská univerzita - Koleje Jana Opletala		TITULNÍ LIST	Schéma rozvaděče +RMaR1.6	=					Zprac..	DELL	+ RMaR1.6					Zkontr.	Kamil Bunčák	List	1	Změna	Datum	Název	Přv.		Nahrazeno čím				List	28
			Datum	27.11.2024	Ostravská univerzita - Koleje Jana Opletala		TITULNÍ LIST	Schéma rozvaděče +RMaR1.6	=																																				
			Zprac..	DELL					+ RMaR1.6																																				
			Zkontr.	Kamil Bunčák					List	1																																			
Změna	Datum	Název	Přv.		Nahrazeno čím				List	28																																			

Obsah

Stránka	Popis stránek	Doplňkové pole stránky	Datum	Zpracoval	X
=+RMaR1.6/1	TITULNÍ LIST		27.11.2024		
=+RMaR1.6/2	OBSAH		27.11.2024		
=+RMaR1.6/3	ZNAČENÍ VODIČŮ		27.11.2024		
=+RMaR1.6/4	ROZVRŽENÍ ROZVADĚČE		27.11.2024		
=+RMaR1.6/5	PŘÍVOD DO ROZVADĚČE		27.11.2024		
=+RMaR1.6/6	VYBAVENÍ ROZVADĚČE		27.11.2024		
=+RMaR1.6/7	NAPÁJENÍ 24VDC		27.11.2024		
=+RMaR1.6/8	ROZJIŠTĚNÍ 24VDC		27.11.2024		
=+RMaR1.6/9	ROZJIŠTĚNÍ 24VDC		27.11.2024		
=+RMaR1.6/10	ŘIDÍCÍ SYSTÉM - USPOŘÁDÁNÍ MODULŮ ŘS		27.11.2024		
=+RMaR1.6/11	PROPOJENÍ MODULŮ		27.11.2024		
=+RMaR1.6/12	PLC		27.11.2024		
=+RMaR1.6/13	24 x DI		27.11.2024		
=+RMaR1.6/14	8 x AI 8 x AOU		27.11.2024		
=408+RMaR1.6/15	VZT JEDNOTKA - MĚŘENÍ TEPLOTY		27.11.2024		
=408+RMaR1.6/16	VZT JEDNOTKA - MĚŘENÍ TEPLOTY		27.11.2024		
=408+RMaR1.6/17	VZT JEDNOTKA - MĚŘENÍ DIFERENČNÍHO TLAKU		27.11.2024		
=408+RMaR1.6/18	VZT JEDNOTKA - MĚŘENÍ DIFERENČNÍHO TLAKU		27.11.2024		
=408+RMaR1.6/19	VZT JEDNOTKA - PŘÍVODNÍ VENTILÁTOR - SILOVÁ ČÁST		27.11.2024		
=408+RMaR1.6/20	VZT JEDNOTKA - PŘÍVODNÍ VENTILÁTOR - OVLÁDACÍ ČÁST		27.11.2024		
=408+RMaR1.6/21	VZT JEDNOTKA - ODTAHOVÝ VENTILÁTOR - SILOVÁ ČÁST		27.11.2024		
=408+RMaR1.6/22	VZT JEDNOTKA - ODTAHOVÝ VENTILÁTOR - OVLÁDACÍ ČÁST		27.11.2024		
=408+RMaR1.6/23	VZT JEDNOTKA - ROTAČNÍ REKUPERÁTOR - SILOVÁ ČÁST		27.11.2024		
=408+RMaR1.6/24	VZT JEDNOTKA - ROTAČNÍ REKUPERÁTOR - OVLÁDACÍ ČÁST		27.11.2024		
=408+RMaR1.6/25	VZT JEDNOTKA - KLAPKY		27.11.2024		
=408+RMaR1.6/26	VZT JEDNOTKA - MONITORING POŽÁRNÍCH KLAPEK		27.11.2024		
=408+RMaR1.6/27	VZT JEDNOTKA - OVLÁDÁNÍ A SIGNALIZACE		27.11.2024		
=700+RMaR1.6/28	SIGNÁL O POŽÁRU		27.11.2024		

0		1		2		3		4		5		6		7		8		9											
<h1>Značení vodičů</h1>																													
<p>Dle ČSN EN 60204 doporučené barvy vodičů:</p>																													
černá					střídavé a stejnosměrné silové obvody																								
červená					střídavé řídicí obvody																								
modrá					stejnosměrné řídicí obvody																								
oranžová					obvody představující výjimku																								
<p>Dle ČSN EN 60 445 doporučené značení vodičů:</p>																													
AC vodiče																													
černá					fáze 1																								
hnědá					fáze 2																								
šedá					fáze 3																								
modrá (světlá)					střední vodič																								
zelená/žlutá					ochranný vodič																								
<p>Doporučené značení dle IEC 60 757:</p>																													
L+(24VDC)					tmavě modrá																								
L-(24VDC)					tmavě modrá - bílá																								
L1/L2/L3 (400/230V 50Hz)					černá																								
nulový vodič					světle modrý																								
ochranný vodič					zeleno-žlutý																								
Ovládací napětí AC					červená																								
Ovládací napětí AC GND					červená - bílá																								
Externí napětí					oranžová																								
			Datum	27.11.2024	Schéma rozvaděče +RMaR1.2										ZNAČENÍ VODIČŮ					Schéma rozvaděče +RMaR1.2									
			Zprac..	Jiří Gardian																List					3				
			Zkontr.	Kamil Bunčec																List					28				
Změna	Datum	Název	Schválil	Ing. Tomáš Husník	Stupeň PD: RDS										=					+ RMaR1.6									

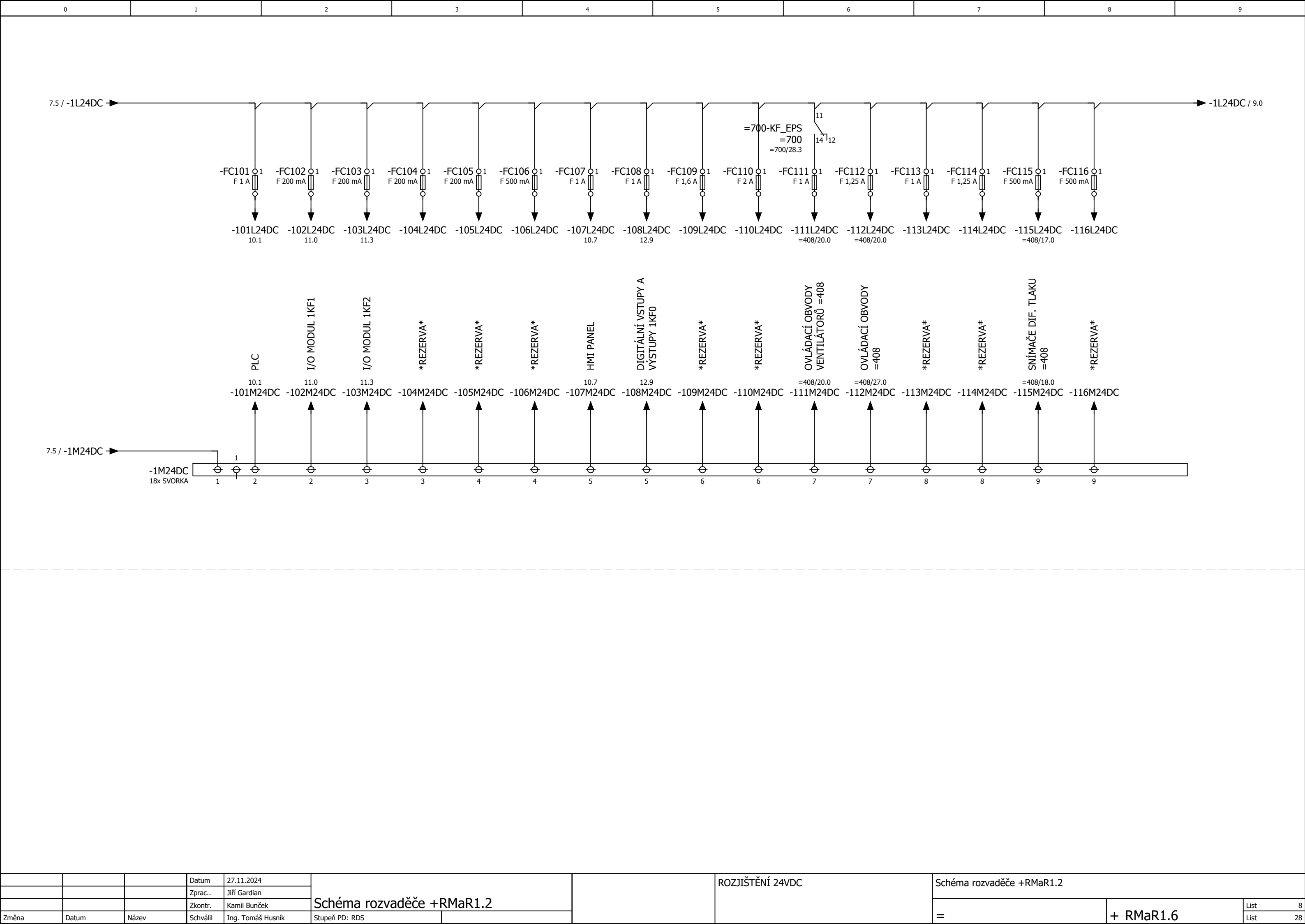














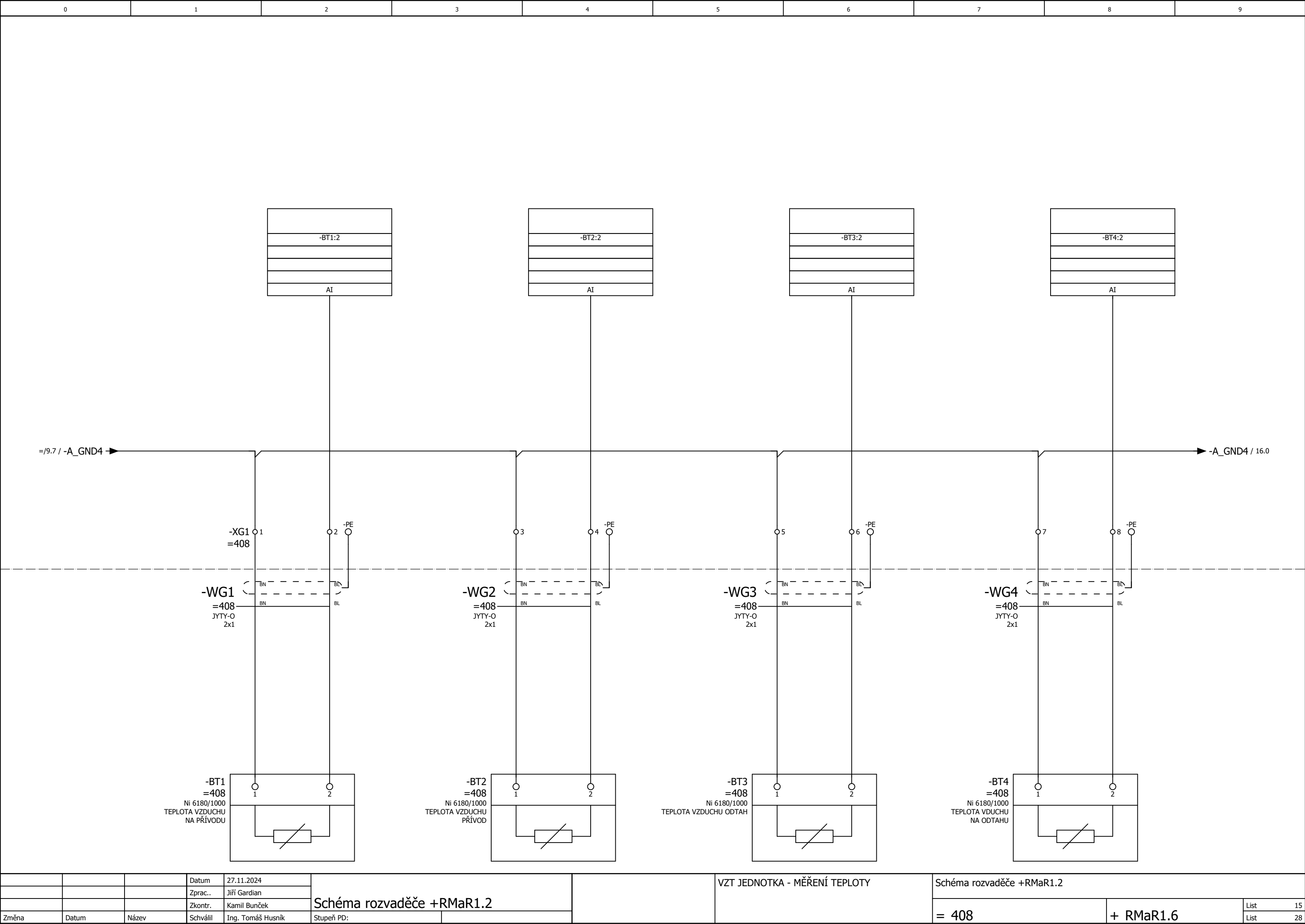




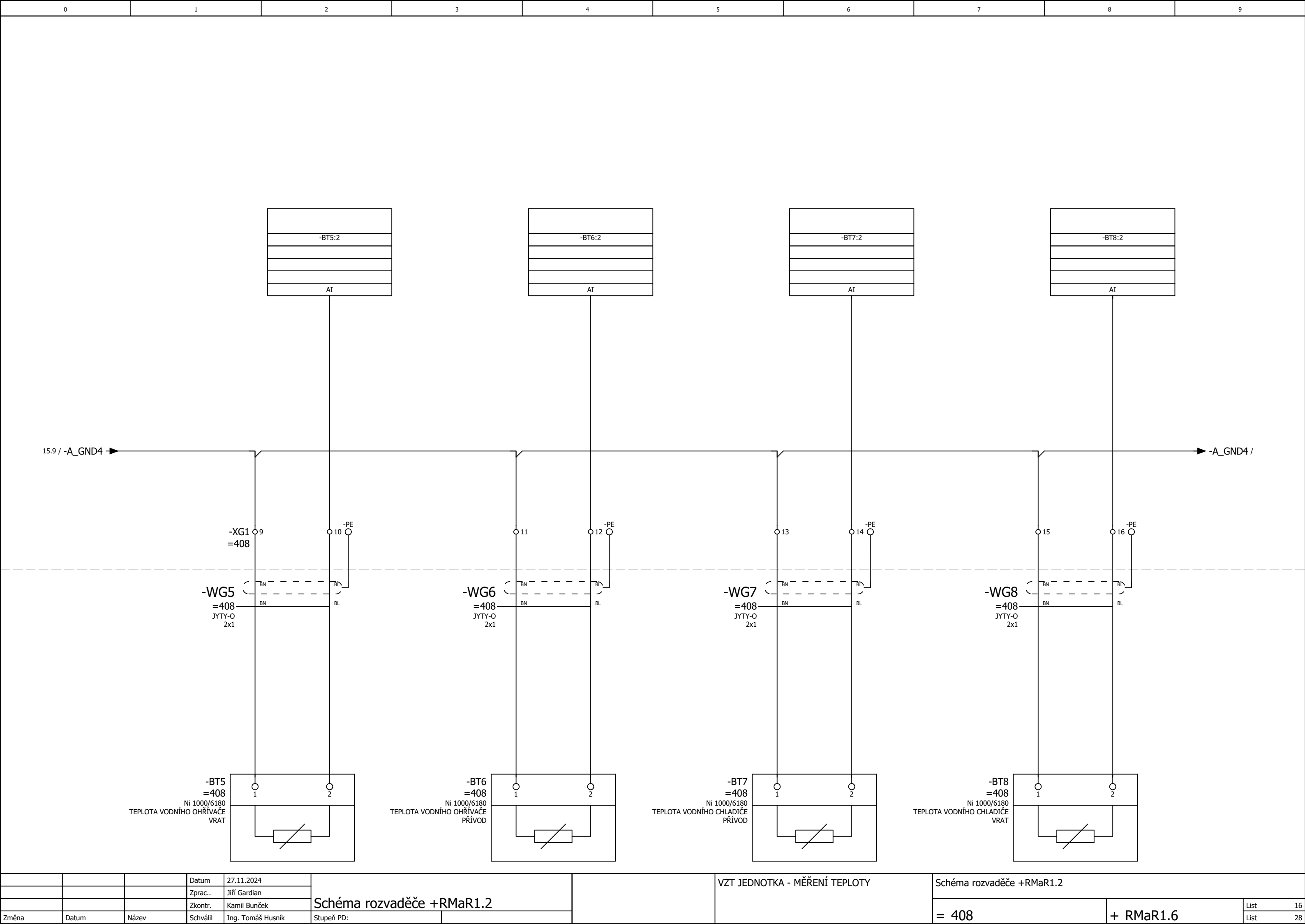


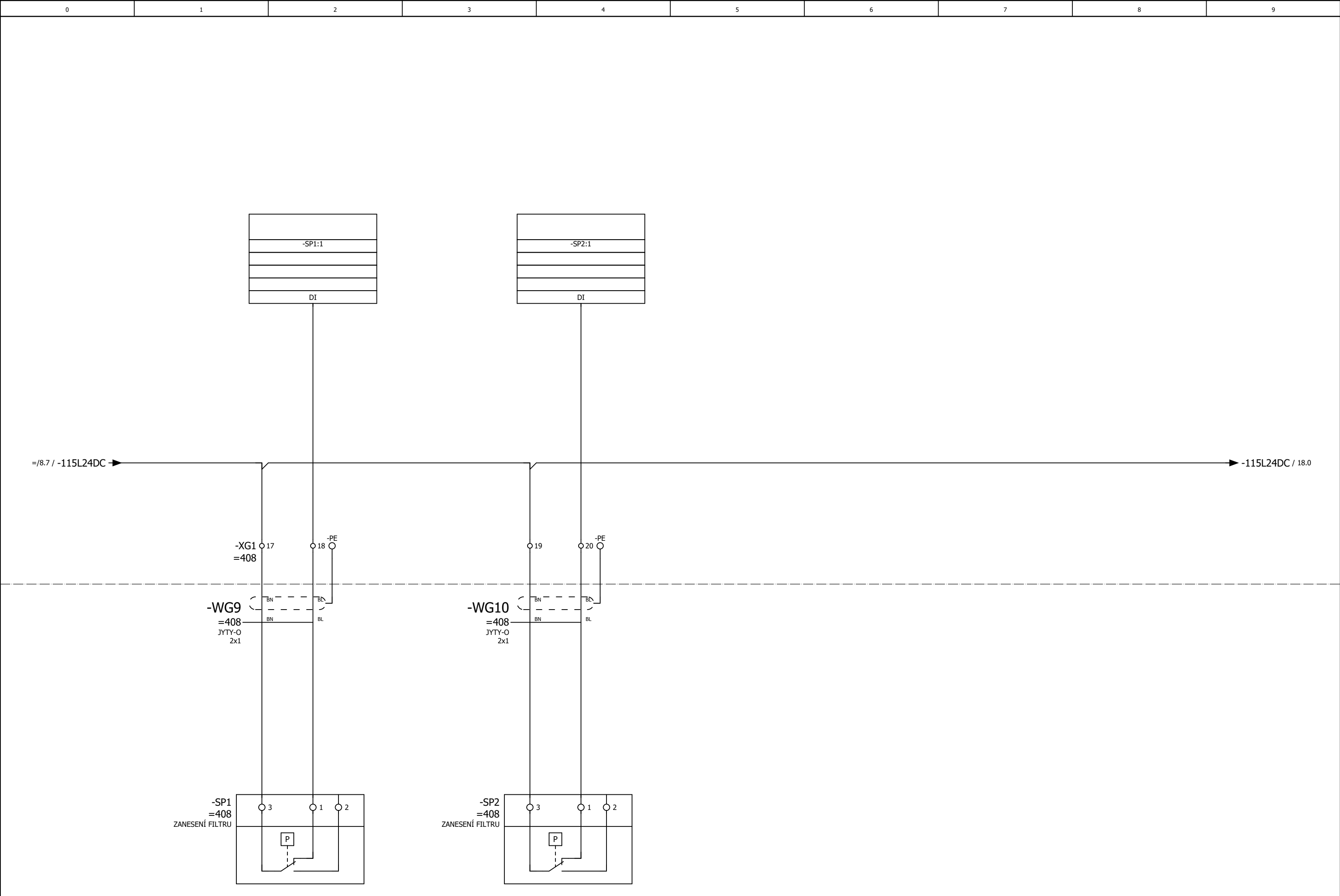






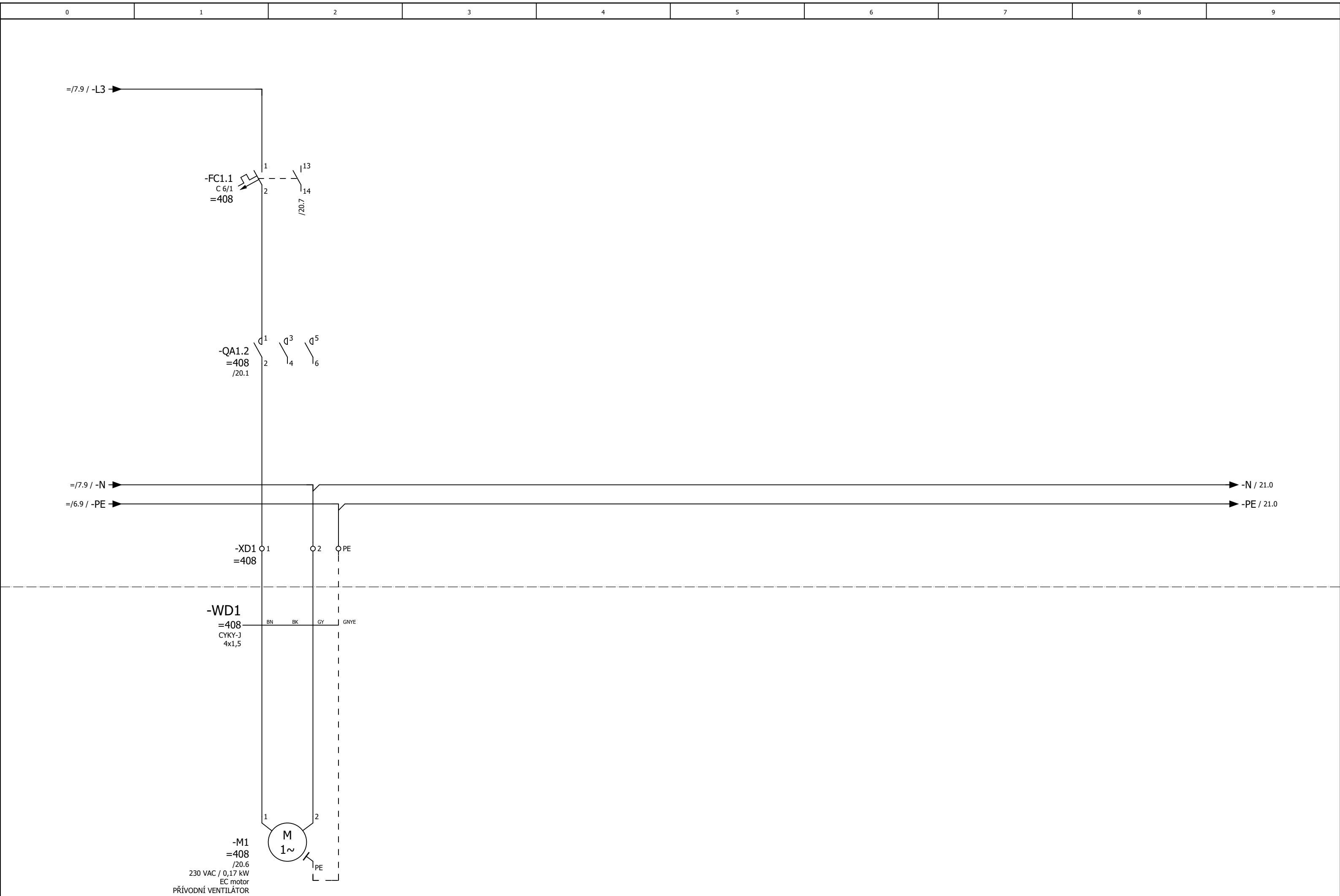




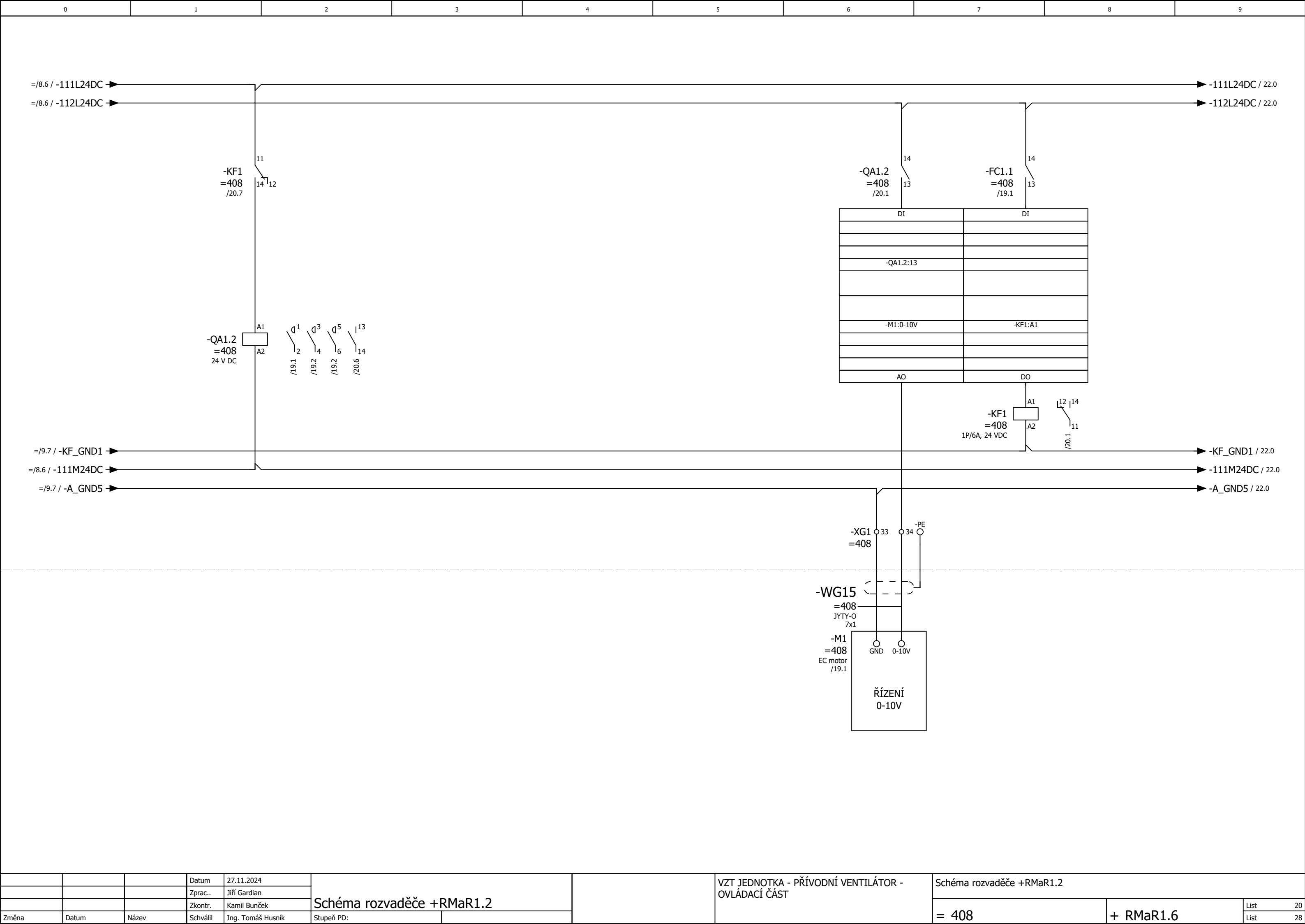


			Datum	27.11.2024	Schéma rozvaděče +RMa1.2		VZT JEDNOTKA - MĚŘENÍ DIFERENČNÍHO TLAKU		Schéma rozvaděče +RMa1.2		
			Zprac..	Jiří Gardian							List 17
			Zkontr.	Kamil Bunčec							List 28
Změna	Datum	Název	Schválil	Ing. Tomáš Husník	Stupeň PD:				= 408	+ RMa1.6	

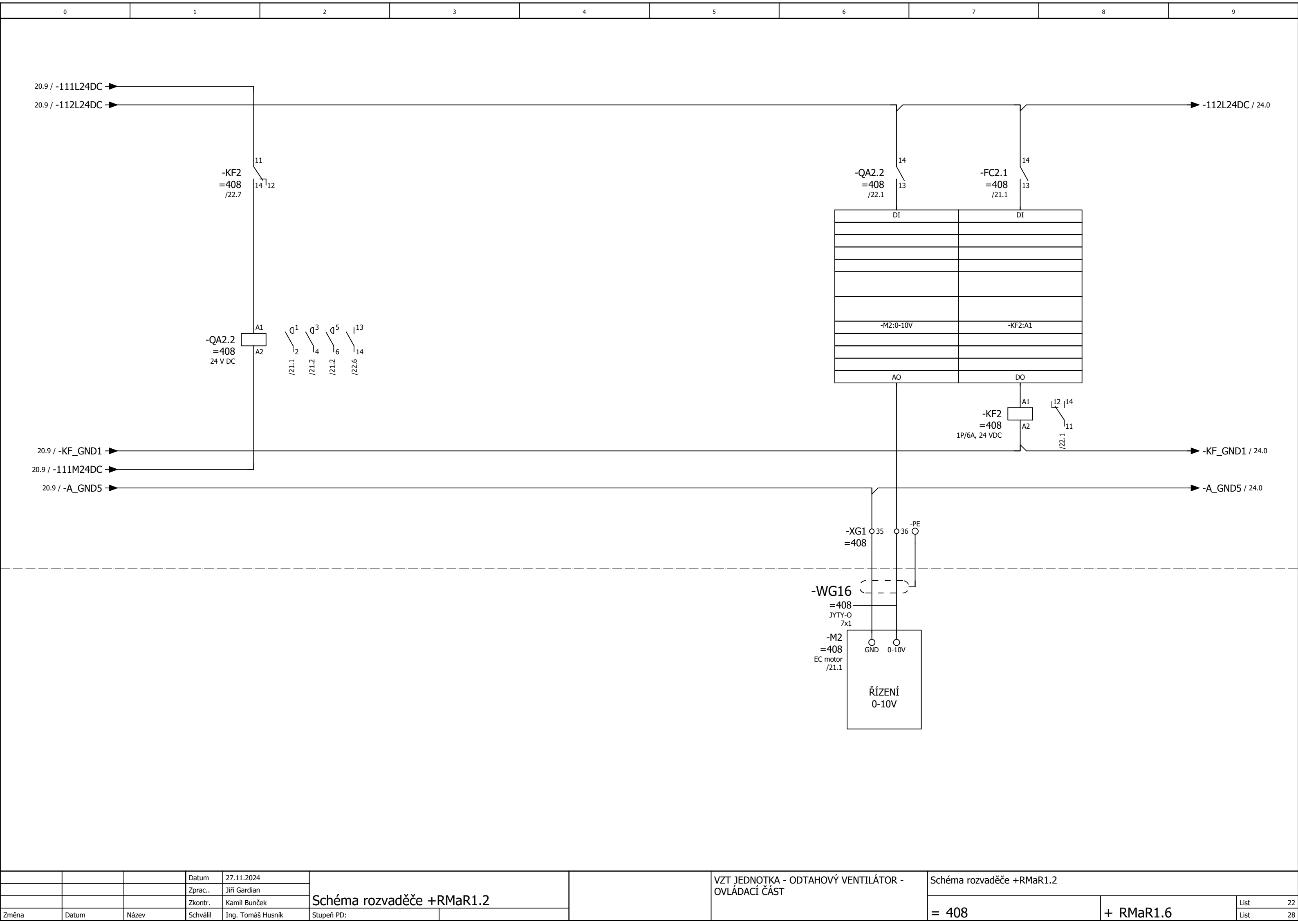




			Datum	28.11.2024	Schéma rozvaděče +RMaR1.2	VZT JEDNOTKA - PŘÍVODNÍ VENTILÁTOR - SILOVÁ ČÁST	Schéma rozvaděče +RMaR1.2			
			Zprac..	Jiří Gardian			= 408	+ RMaR1.6	List	19
			Zkontr.	Kamil Bunček					List	28
Změna	Datum	Název	Schválil	Ing. Tomáš Husník	Stupeň PD:					

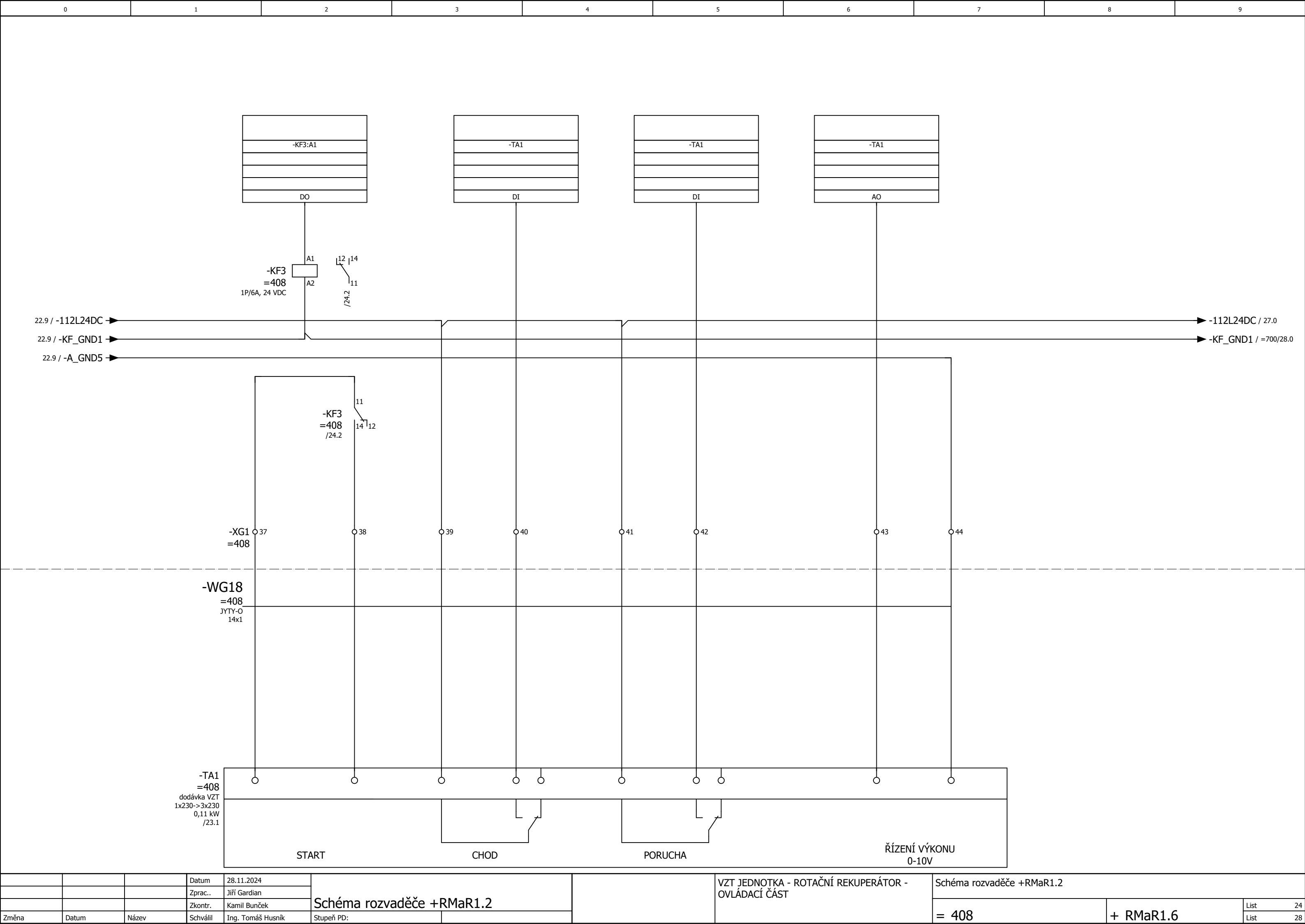






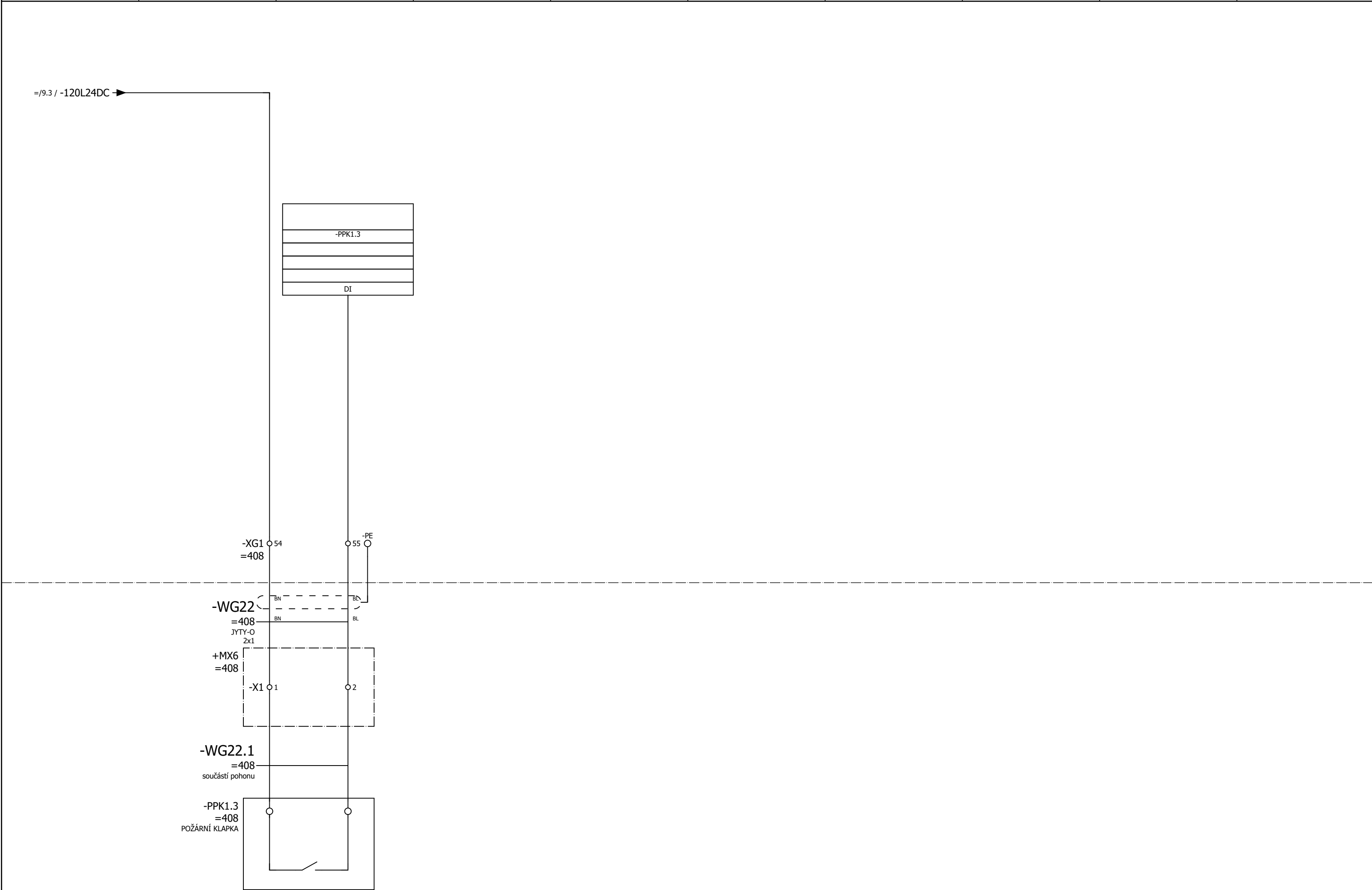








0	1	2	3	4	5	6	7	8	9
---	---	---	---	---	---	---	---	---	---



			Datum	28.11.2024	Schéma rozvaděče +RMar1.2	VZT JEDNOTKA - MONITORING POŽÁRNÍCH KLAPEK	Schéma rozvaděče +RMar1.2			
			Zprac..	Jiří Gardian			= 408	+ RMar1.6	List	26
			Zkontr.	Kamil Bunčák					List	28
Změna	Datum	Název	Schválil	Ing. Tomáš Husník	Stupeň PD: RDS					



